

Hochschule für
Technik und Wirtschaft
des Saarlandes
University of
Applied Sciences

Fakultät für
Wirtschaftswissenschaften
Business School

Kontakt

Sekretariat

Wirtschaftswissenschaften

Campus Rotenbühl
Waldhausweg 14
66123 Saarbrücken

t +49 (0) 681 58 67-558
f +49 (0) 681 58 67-504
wiwi-sek@htwsaar.de

Studienplatzvergabe

Bewerbungsunterlagen

Studierendenservice

der htw saar

Goebenstrasse 40
66117 Saarbrücken

t +49 (0) 681 5867-115
f +49 (0) 681 5867-151

studierendenservice@htwsaar.de

www.htwsaar.de/scm
www.instagram.com/clusterlogistik_htwsaar/



Studienverlauf

1. Semester

Logistisches Seminar

Lean Production Konzepte
und Praktiken

Business Process and Quality
Management

Data Science

Wahlpflichtmodul I

2. Semester

Supply Chain Planning*

International Supply
Management*

Studienprojekt**

Advanced Operations
Research*

Wahlpflichtmodul II

* englischsprachige
Veranstaltung

** deutsch- bzw. englisch-
sprachige Veranstaltung

3. Semester

Master-Abschlussarbeit

Master-Colloquium

Wahlpflichtmodul III

Breites Angebot an Wahl-
pflichtmodulen (Auszug) zur
weiteren Spezialisierung

Simulation

Industrie 4.0

Mobilität

Nachhaltigkeit

und individuellen Profilierung

Ethik

Selbstmanagement

Wirtschaftsrecht

Studiengang im Überblick

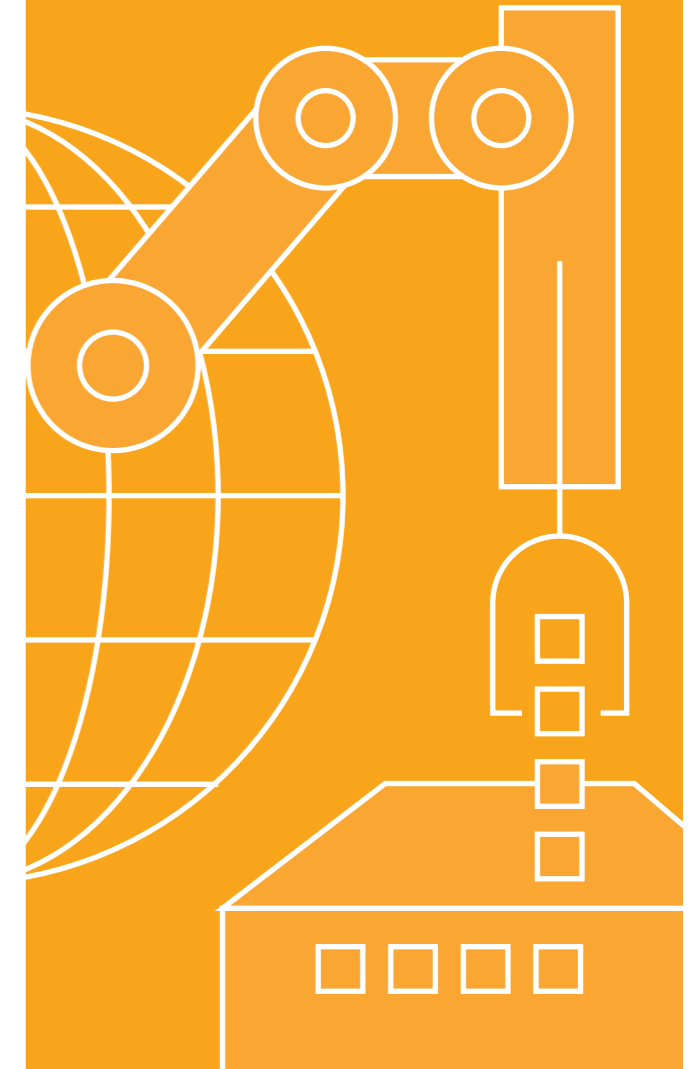
Abschluss	Master of Science
Regelstudienzeit	3 Semester
ECTS-Punkte	90
Studienbeginn	Sommer- und Wintersemester
Bewerbungsfrist	15. Januar/15. Juli
Studiengebühren	keine
Teilzeitstudium	möglich
Akkreditierung	FIBAA
Webseite	www.htwsaar.de/scm

Zulassungs- voraussetzungen

- 1 Bachelor-Abschluss (210 ECTS) mit wirtschaftswissenschaftlicher Ausrichtung und mindestens der Note 2,9 (Zugang mit 180 ECTS unter Auflage möglich)
- 2 Vorkenntnisse im Umfang von 15 ECTS in Logistik/Produktion/Beschaffung sowie 10 ECTS in Informationstechnologie (bis zu 10 ECTS können im 1. Studienjahr nachgeholt werden)
- 3 Nachweis von 9 ECTS in Mathematik/Statistik
- 4 Englischkenntnisse Niveaustufe B2 des Europäischen Referenzrahmens

wirtschafts
wissenschaften
htw saar

Supply Chain Management
Master



Master

Warum

Supply Chain Management?

↳ **Unsere Philosophie – Ihr Vorteil**

- Fundiertes Knowhow in Supply Chain Management / Logistik
- Erfahrungen in Team- und Projektarbeit
- Internationalität

Perspektiven

- Beste Karrierechancen als Fach- und Führungskraft in einer dynamischen und wachsenden Branche

Praxisnähe

- Unternehmensprojekte
- Themenbezogene Exkursionen
- Gastvorträge von Experten

Forschungsstärke

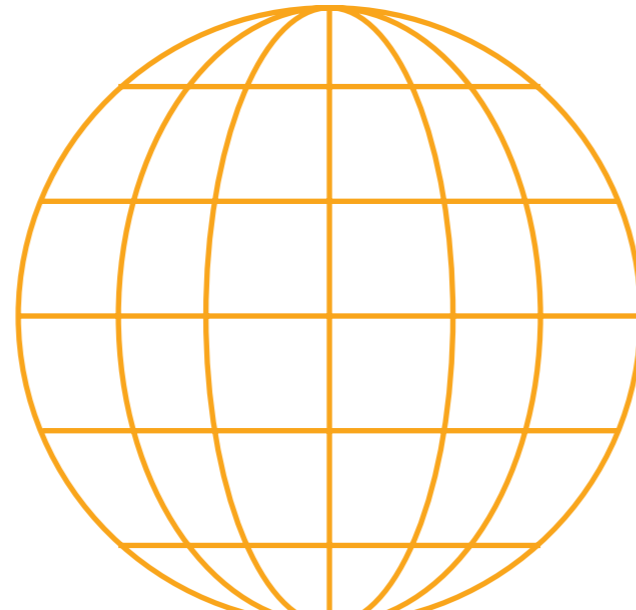
- Angewandte Forschungsprojekte
- Interdisziplinäre Zusammenarbeit

Lehr- & Lernqualität

- Innovative Lehrmethoden und Technologien wie Blended Learning, Response-Systeme
- Lehlabor Logistik
- Kleine Lerngruppen und intensive Betreuung

↳ **Das Cluster Logistik** wurde mit dem Hochschulpreis „Güterverkehr und Logistik für herausragende Lehrangebote“ 2015 vom Bundesministerium für Verkehr und digitale Infrastruktur ausgezeichnet.

↳ **Nach dem Studium** übernehmen unsere **AbsolventInnen** herausfordernde und spannende Aufgaben in verschiedenen Unternehmen wie z.B. Amazon, BOSCH, Festo, Hager Group, Hydac International, John Deere, Lindt & Sprüngli, Nemak, Rolls Royce, ZF Group.



Studium

↳ **Im Master-Studium** erfolgt eine eingehende Vertiefung von logistischem Fach- und Methodenwissen durch Professoren und Dozenten mit langjähriger Praxiserfahrung.

Die kontinuierliche Aktualisierung der Lehrinhalte, basierend auf der anwendungsbezogenen Forschung der Lehrenden, sorgt für eine fundierte wissenschaftliche Ausbildung.

„Die ausgewogene Mischung aus Theorie und Praxis, vermittelt durch die Hochschule und Projekte mit Unternehmen, ermöglicht einen guten Einblick in verschiedene Tätigkeitsfelder der Logistik. Das Studium hat sowohl meine fachlichen Kompetenzen als auch meine persönliche Weiterentwicklung gefördert und mir den Berufseinstieg bei einem renommierten Unternehmen möglich gemacht.“

(Kathrin Backes, Lindt & Sprüngli)

Standort

↳ **Direkt an der deutsch-französischen Grenze** gelegen, vereint Saarbrücken den Charme eines geschichtsträchtigen Ortes mit dem Flair einer modernen Großstadt. Die Fakultät für Wirtschaftswissenschaften befindet sich im grünen Stadtteil Rotenbühl und ist gut mit öffentlichen Verkehrsmitteln zu erreichen.

Die durchdachte Mischung an Studiengängen, die zahlreichen Kooperationen mit ausländischen Hochschulen sowie Unternehmen und die modernen Serviceleistungen garantieren eine inspirierende Studienatmosphäre.