

Hochschule für
Technik und Wirtschaft
des Saarlandes
University of
Applied Sciences

**Fakultät für
Sozialwissenschaften**
School of
Social Sciences

Kontakt

Sekretariat
**Soziale Arbeit und
Pädagogik der Kindheit**
Campus Alt-Saarbrücken
Haus des Wissens/Gebäude 11
Raum 11.05.04
Malstatter Straße 17
66117 Saarbrücken

Postanschrift
Goebenstraße 40
66117 Saarbrücken

t +49 (0) 681 58 67-464
oder -702
f +49 (0) 681 58 67-463
sp-sek@htwsaar.de

Studienberatung

Nicole Weyand-Michel
Sozialarbeiterin/
Sozialpädagogin
Haus des Wissens/Gebäude 11
Raum 11.07.02
t +49 (0) 681 58 67-709
nicole.weyand-michel@htwsaar.de

Studienplatzvergabe
Bewerbungsunterlagen
**Studierendensekretariat
der htw saar**

t +49 (0) 681 5867-115
f +49 (0) 681 5867-151
stud-sek@htwsaar.de

www.htwsaar.de/sowi
www.facebook.de/htwsaar

Studienverlauf

1.–2.Semester

Wissenschaftliches Denken,
Arbeiten und Argumentieren

Sozialpädagogische, kind-
heitspädagogische, (sozial-)
psychologische & gesund-
heitswissenschaftliche
Grundlagen

Grundlagen Sozialisation,
Erziehung, Bildung

Rechtliche und administrative
Grundlagen

Professionelles Handeln I

Orientierungspraktika I

Supervision

3.–4.Semester

Bildung und Erziehung I

Human- und sozialwissen-
schaftliche Grundlagen

Einführung in das Kinder- und
Jugendhilferecht

Professionelles Handeln II

Didaktik und Methodik I

Leitungsaufgaben

Praktische Studien

Orientierungspraktika III

Didaktisch-methodisches
Praktika

Forschungsmethoden &
Evaluation

Supervision

5.–6.Semester

Bildung und Erziehung I

Professionelles Handeln II

Organisationsentwicklung &
Management

Sozial- und Bildungspolitik &
sozialer Raum

Kooperation & Vernetzung

Rechtliche und administrative
Grundlagen II

Forschungsorientiertes
Praktika

Verwaltungspraktika

Wahlpflichtmodule

Studienabschluss
(Bachelor-Thesis und
Kolloquium)

Studiengang im Überblick

Abschluss	Bachelor of Arts
Berufsbezeichnung	Staatlich anerkannte/r Kindheitspädagoge/in
Regelstudienzeit	6 Semester (180 ECTS)*
Studienbeginn	Wintersemester
Bewerbungsfrist	15. Juli

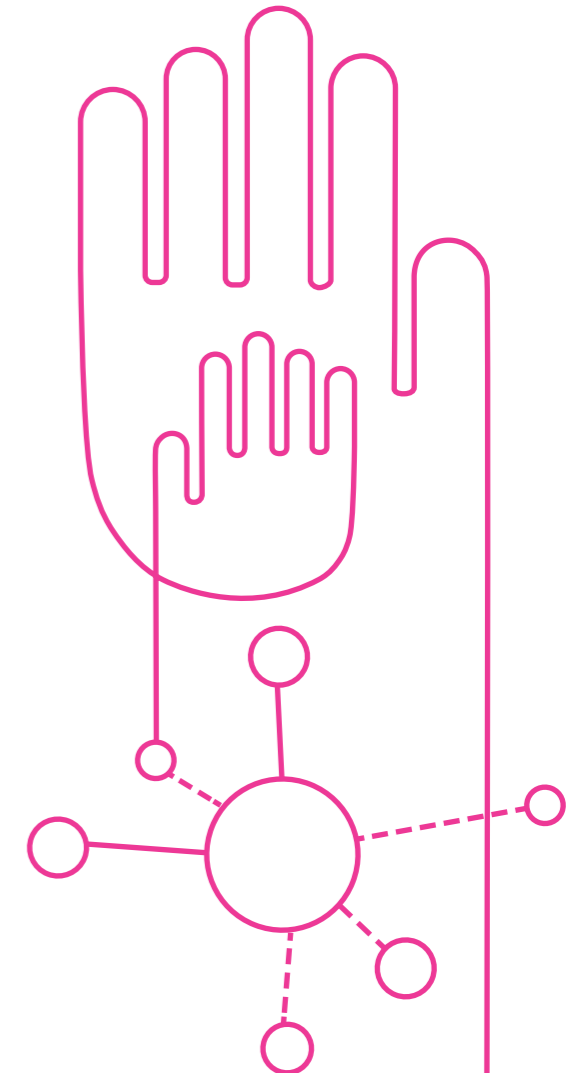
Zulassungs- voraussetzungen

- 1 **Fachhochschulreife oder Allgemeine Hochschulreife oder von der zuständigen Schulbehörde als gleichwertig anerkannte Schulabschlüsse**
- 2 **Ein insgesamt mindestens einjähriges Praktikum in Arbeitsfeldern bzw. Einrichtungen des Sozial-, Bildungs- und Gesundheitswesens. Dies kann in verschiedenen Arbeitsfeldern bzw. Einrichtungen absolviert worden sein.**

*Bei Personen mit einem Abschluss als staatlich anerkannte/r Erzieher/in werden zusätzlich Leistungen im Umfang von zwei Semestern anerkannt. Das Studium wird nach einem Musterstudienplan von 6 Semestern empfohlen.

**sozial
wissenschaften
htw saar**

Pädagogik der Kindheit
Bachelor

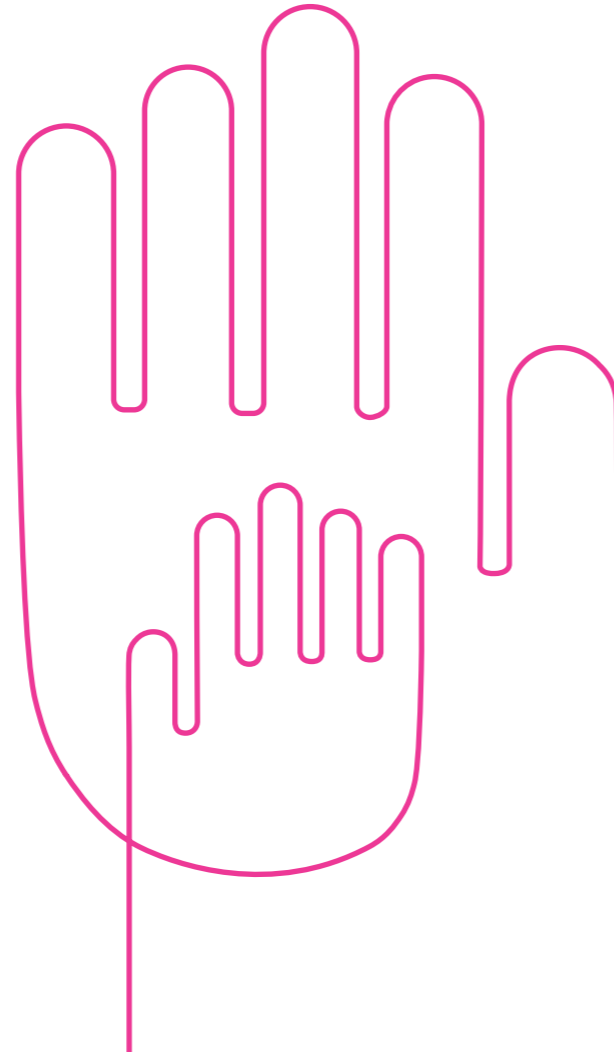
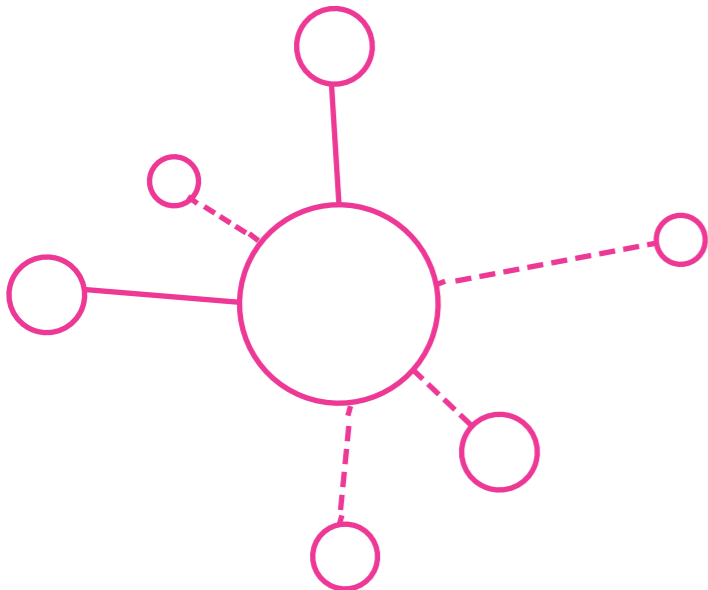


Was ist Pädagogik der Kindheit?



Der Studiengang richtet sich an Interessenten, die eine Qualifizierung vor allem im Kontext der institutionellen Erziehung, Bildung und Betreuung von Kindern durch ein wissenschaftsbasiertes und praxisorientiertes Studium anstreben.

Das Studium zielt sowohl auf eine Professionalisierung der pädagogischen Arbeit mit Kindern, als auch auf die Vermittlung von Kompetenzen für Leitungs- und Managementaufgaben ab.



Gliederung des Studiums



Das Studium gliedert sich in sechs Studienbereiche einschließlich einer Studienabschlussphase, im Rahmen derer die Bachelor-Abschlussarbeit zu erstellen sowie in einem Kolloquium (mündliche Prüfung) zu verteidigen ist.

Studienformen



Ab dem dritten Semester erfolgen die Präsenzphasen in der Regel zu Semesterbeginn mit einer Blockwoche und während der Vorlesungszeit in Form von ganztägigen Blockterminen, welche möglichst an einem Wochenende pro Monat stattfinden.

Praxisphasen



Die Praxisphasen (insgesamt 45 ECTS-Punkte) werden in sechs verschiedenen Praktika absolviert, zusätzlich sind die Module „Praktische Studien“ und „Supervision“ integriert.

Staatliche Anerkennung



Erfolgt nach erfolgreichem Studienabschluss auf Antrag an das Ministerium für Soziales, Gesundheit, Frauen und Familie des Saarlandes.

Kosten



Es entstehen die in allen grundständigen Studiengängen üblichen Kosten (AStA-Beitrag, Semesterticket).