

## Kontakt

### Sekretariat

#### Gesundheit und Pflege

Campus Alt-Saarbrücken,  
Haus des Wissens |  
Gebäude 11  
Malstatter Str. 17  
66117 Saarbrücken

### Postanschrift

Postfach 65 01 34  
66140 Saarbrücken

t +49 (0) 681 58 67-765

[pg-sek@htwsaar.de](mailto:pg-sek@htwsaar.de)

### Studienplatzvergabe

#### Bewerbungsunterlagen

#### Studierendenservice

#### der htw saar

t +49 (0) 681 5867-115

f +49 (0) 681 5867-151

[studierendenservice@htwsaar.de](mailto:studierendenservice@htwsaar.de)

[www.htwsaar.de/sowi](http://www.htwsaar.de/sowi)

[www.facebook.de/htwsaar](https://www.facebook.de/htwsaar)

## Studienverlauf

Anerkennung von Kompetenzen aus der Ausbildung (30 ECTS)

Berufspädagogik im Gesundheitswesen

Pädagogische Ansätze und Modelle

Grundlagen der Didaktik und Methoden

Theorien zu Gruppen und Gruppenprozessen

Gruppendynamisches Training

Pädagogische Psychologie

Wissenschaftliches Arbeiten

Kommunikationstheorien

Konfliktmanagement

Management im Gesundheitswesen

Einführung in die Betriebswirtschaftslehre

Einführung in das Management

Controlling

Betriebliches Gesundheitsmanagement

Projektmanagement

Strategische Organisation

Marketing

Qualitätsmanagement

Personalmanagement

Methodenkompetenz

Einführung in die Wissenschaftstheorie

Techniken wissenschaftlichen Arbeitens

Grundlagen und Vertiefung digitale Kompetenz

Deskriptive Statistik

Fachenglisch

Qualitative Methoden + Übung

Quantitative Methoden + Übung

Gute Klinische Praxis (GCP)

Gesundheitsbezogene Risikokommunikation

Schwerpunktübergreifend

Strukturen des Gesundheitswesens

Gesundheitswissenschaftliche Grundlagen

Gesundheits- und Pflegerecht Ethik

Wahlpflichtmodule

Berufspädagogik

Management

Schwerpunktübergreifend

Praxisphase

Bachelor-Arbeit

Auslandsaufenthalte (optional) im 3. Studienjahr möglich

## Studiengang im Überblick

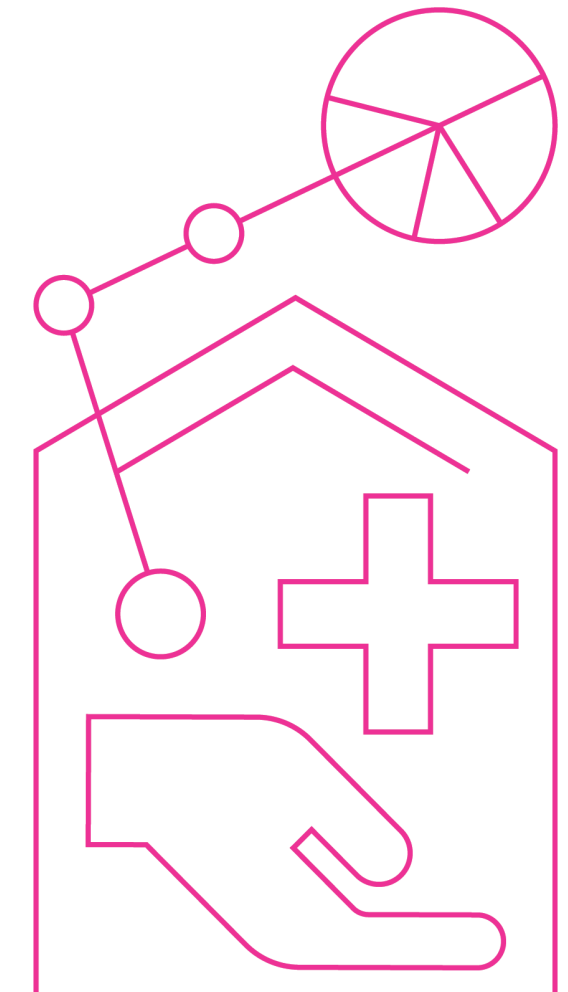
Abschluss	Bachelor of Arts
Regelstudienzeit	7 Semester (210 ECTS)
Studienbeginn	Wintersemester
Bewerbungsfrist	15. Juli (1. April bei Bewerbung ohne Hochschulreife)
Studiengebühren	keine
Teilzeitstudium	auf Antrag möglich
Besonderheiten	Blockwochen

## Zulassungsvoraussetzungen

- Fachhochschulreife, Abitur oder ein als gleichwertig anerkannter Schulabschluss
- Abgeschlossene dreijährige Ausbildung in einem anerkannten Gesundheitsfachberuf

sozial  
wissenschaften  
htw saar

## Management und Berufspädagogik im Gesundheitswesen Bachelor



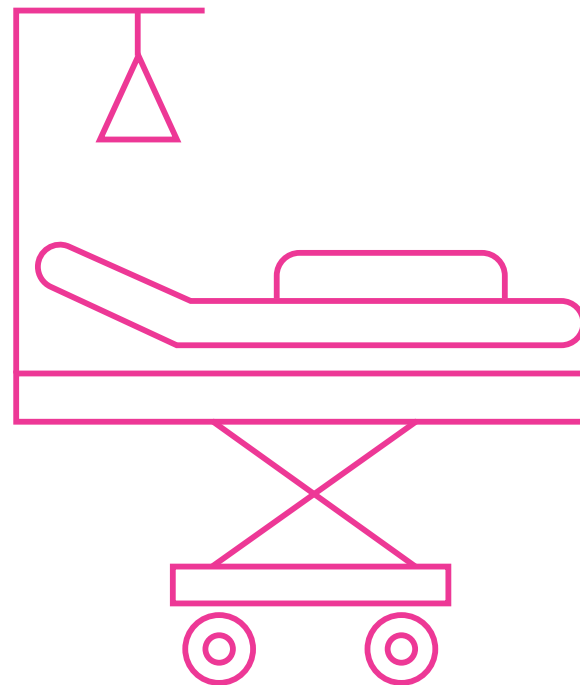
# Warum Management und Berufspädagogik im Gesundheitswesen studieren?

↘ **Management**  
Dieser Studiengang bietet Interessent\*innen mit einer abgeschlossenen Ausbildung in einem anerkannten Gesundheitsfachberuf weitere Qualifizierungsmöglichkeiten, die neue Karriereoptionen im Bereich Bildung und Management eröffnen. Studierende profitieren dabei von ihrer fachlichen und praktischen Erfahrung unter anderem durch die pauschale Anerkennung von 30 ECTS aus ihrer Ausbildung.

↘ **Berufspädagogik**  
Absolvent\*innen sind darauf vorbereitet, Management- und Bildungsaufgaben im Gesundheitswesen zu übernehmen, selbstständig und in Teams zu arbeiten sowie den Herausforderungen der digitalen Arbeitswelt zu begegnen.

↘ **Management und Berufspädagogik**  
Im Schwerpunkt Management im Gesundheitswesen steht es im Vordergrund, in spezifischen Feldern des Managements professionell zu handeln, Aufgaben- und Problemstellungen verantwortlich zu bearbeiten, Lösungen zu generieren und die Ergebnisse zu vertreten.

↘ **Berufspädagogik**  
Im Schwerpunkt Berufspädagogik im Gesundheitswesen liegt der Fokus darauf, spezifische Lehr-/Lernprozesse zu initiieren und pädagogisch zu begleiten, berufliches Handeln kompetent zu planen und zu reflektieren sowie die Qualität von Bildungsangeboten zu evaluieren. Es besteht auch die Option schwerpunktübergreifend zu studieren.



## Berufschancen

↘ **Berufschancen**  
Absolvent\*innen des Studiengangs finden vielfältige Tätigkeitsfelder in Einrichtungen der pflegerischen oder der gesundheitlichen Versorgung, zum Beispiel in Leitung und Management von Krankenhäusern, Reha-Einrichtungen, Altenheimen und anderen ambulanten oder stationären pflegerischen Einrichtungen. Sie können in Institutionen oder in beruflicher Selbstständigkeit Aufgaben der Beratung oder Sachverständigentätigkeit übernehmen bzw. als Experten bei Kranken-/Pflegeversicherungen, dem Medizinischen Dienst oder in der öffentlichen Gesundheitsverwaltung arbeiten.

↘ **Berufschancen**  
Sie können in Fachschulen und anderen Einrichtungen der Aus-, Fort- und Weiterbildung im Gesundheitswesen tätig werden. Die pflege- und gesundheitsbezogene Forschungstätigkeit stellt ebenfalls ein weiteres Tätigkeitsfeld dar. Der Bachelor-Abschluss qualifiziert die Absolvent\*innen - für einen weiterführenden Master-Studiengang in den Bereichen Management oder Berufspädagogik.

## Aufbau des Studiums

↘ **Aufbau des Studiums**  
Die Organisation der Lehrveranstaltungen erfolgt in Blockwochen, was eine gute Planbarkeit für Studierende ermöglicht, die in verringertem Stellenumfang weiterhin in der Praxis tätig sein möchten.

↘ **Aufbau des Studiums**  
Neben den Veranstaltungen zur Methodenkompetenz sind im Grundstudium (1.-3. Semester) einführende Veranstaltungen sowohl aus dem Bereich Management als auch aus dem Bereich Berufspädagogik verpflichtend für alle Studierenden. Ab dem 4. Semester können Studierende dann aus einem breiten Angebot an Wahlpflichtfächern individuelle Schwerpunkte aus dem Bereich Management oder Berufspädagogik setzen oder alternativ schwerpunktübergreifend studieren.

↘ **Aufbau des Studiums**  
Im 5. Semester ist zudem eine 12-wöchige Praxisphase im gewählten Studienschwerpunkt vorgesehen.