

Hochschule für
Technik und Wirtschaft
des Saarlandes
University of
Applied Sciences

Fakultät für
Wirtschaftswissenschaften
Business School

Kontakt

Sekretariat Wirtschaftswissenschaften

Campus Rotenbühl
Waldhausweg 14
66123 Saarbrücken

t +49 (0) 681 5867-558
f +49 (0) 681 5867-504
wiwi-sek@htwsaar.de

Studienplatzvergabe Bewerbungsunterlagen Studierendenservice der htw saar

Malstatter Straße 17
66117 Saarbrücken

t +49 (0) 681 5867-115
f +49 (0) 681 5867-151
studierendenservice@htwsaar.de

www.htwsaar.de/wiwi/studium-lehre/supply-chain-management-und-digital-business
www.instagram.com/clusterlogistik_htwsaar/



Studienverlauf

1. Semester

Seminar nachhaltiges und
digitales SCM

Digital und Lean Operations
Management

Agile Prozessentwicklung u.
Qualitätsmanagement

Data Science und Künstliche
Intelligenz

Wahlpflichtmodul I

2. Semester

Modeling and Planning in
Logistics*

Digital Procurement and In-
ternational Purchasing*

Unternehmensprojekt**

Innovation Management &
Leadership for Change**

Wahlpflichtmodul II

* englischsprachige
Veranstaltung
** deutsch- bzw. englisch-
sprachige Veranstaltung

3. Semester

Master-Abschlussarbeit

Master-Colloquium

Wahlpflichtmodul III

Breites Angebot an Wahl-
pflichtmodulen (Auszug) zur
weiteren Spezialisierung

Nachhaltigkeit

Cyber-Security

Daten- und KI-gestütztes
Supply Chain Management

KI-assistierte Programmierung

Simulation

(E-)Mobilität

und individuellen Profilierung

Wirtschaftsethik

Entrepreneurship, Startup-
und Nachfolge-Management

Studiengang im Überblick

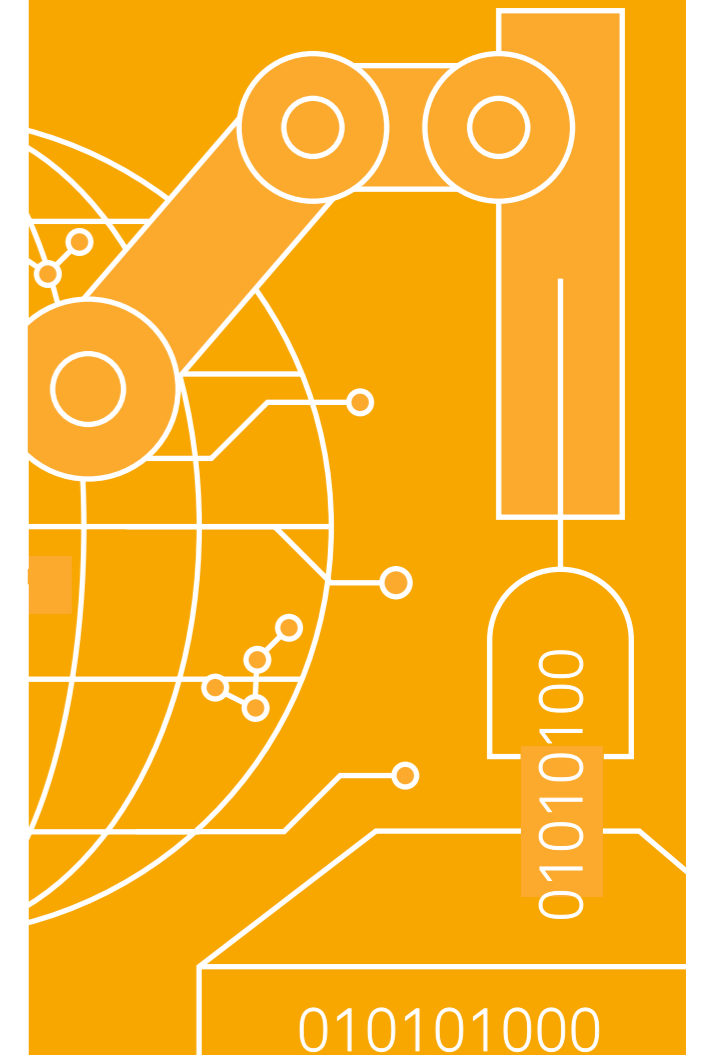
Abschluss	Master of Science
Regelstudienzeit	3 Semester
ECTS-Punkte	90
Studienbeginn	Sommer- und Wintersemester
Bewerbungsfrist	15. Januar/15. Juli
Studiengebühren	keine
Teilzeitstudium	möglich
Akkreditierung	Systemakkreditiert durch Stiftung Akkreditierungsrat
Webseite	www.htwsaar.de/wiwi/studium-lehre/supply-chain-management-und-digital-business

Zulassungs- voraussetzungen

- 1 Bachelor-Abschluss (210 ECTS) mit wirtschaftswissenschaftlicher Ausrichtung und mindestens der Note 2,9 (Zugang mit 180 ECTS unter Auflage möglich)
- 2 Vorkenntnisse im Umfang von 15 ECTS in Logistik/Produktion/Beschaffung sowie 10 ECTS in in Informations- und Datenverarbeitung / Wirtschaftsinformatik (bis zu 10 ECTS können im 1. Studienjahr nachgeholt werden)
- 3 Nachweis von 9 ECTS in Mathematik/Statistik
- 4 Englischkenntnisse Niveaustufe B2 des Europäischen Referenzrahmens

wirtschafts
wissenschaften
htw saar

Supply Chain Management
und Digital Business
Master



Master

Warum

Supply Chain Management und Digital Business?

- ↳ **Unsere Philosophie – Ihr Vorteil**
 - Fundiertes Knowhow in Supply Chain Management / Logistik und digitale Geschäftsmodelle
 - Erfahrungen in Team- und Projektarbeit
 - Internationalität
- Perspektiven**
 - Beste Karrierechancen als Fach- und Führungskraft in einer dynamischen und wachsenden Branche
- Praxisnähe**
 - Unternehmensprojekte
 - Themenbezogene Exkursionen
 - Gastvorträge von Experten
- Forschungsstärke**
 - Angewandte Forschungsprojekte
 - Interdisziplinäre Zusammenarbeit
- Lehr- & Lernqualität**
 - Innovative Lehrmethoden und Technologien wie Blended Learning, Response-Systeme
 - Lehlabor Logistik
 - Kleine Lerngruppen und intensive Betreuung

↳ **Nach dem Studium üben unsere Absolvent*innen** herausfordernde und spannende Aufgaben in verschiedenen Unternehmen wie z.B. Amazon, BOSCH, Festo, Hager Group, Hydac International, John Deere, Lindt & Sprüngli, Nemak, Rolls Royce, ZF Group.

„Als Alumna kann ich rückblickend sagen, dass das Studium eine ausgezeichnete Grundlage für meine Karriere gelegt hat. Die praxisorientierte Ausbildung und das fundierte theoretische Wissen, das uns vermittelt wurde, haben mir dabei geholfen, die komplexen Zusammenhänge der globalen Lieferketten zu verstehen und aktiv zu gestalten. Besonders wertvoll waren die enge Verbindung zur Industrie und die Möglichkeit, reale Projekte im Rahmen von Unternehmensprojekten und Fallstudien umzusetzen. Die Dozierenden bringen nicht nur Fachwissen mit, sondern auch praktische Erfahrungen aus der Wirtschaft, was die Vorlesungen enorm bereichert hat. Durch die kleine Gruppengröße und den intensiven Austausch konnte ich tiefgehende Einblicke in aktuelle Entwicklungen und Technologien im Supply Chain Management gewinnen und mein Netzwerk nachhaltig erweitern.“

(Jil Groß, wissenschaftliche Mitarbeiterin, htw saar)

Studium

↳ **Im Master-Studium erfolgt eine eingehende Vertiefung und Verbreiterung von Fach- und Methodenwissen zur Gestaltung und Steuerung globaler und digitaler Lieferketten durch Professoren und Dozenten mit langjähriger Praxiserfahrung.**

Zeitgemäße und kontinuierlich verbesserte Lehrinhalte, basierend auf der anwendungsbezogenen Forschung der Lehrenden, sorgen für eine fundierte wissenschaftliche Ausbildung.

„Das Masterstudium an der htw saar war für mich der perfekte Startpunkt für meinen Karriereweg. Die praxisnahe Ausrichtung und das tiefe Verständnis für strategische Prozesse, die im Studium vermittelt wurden, haben mir geholfen, schnell Verantwortung zu übernehmen und effiziente, innovative Lösungen zu entwickeln. Besonders schätze ich den Fokus auf Digitalisierung und nachhaltige Supply-Chain-Strategien, die in der heutigen Zeit unverzichtbar sind. Rückblickend bin ich sehr dankbar für diese solide Grundlage, die mich bestens auf meine jetzige Rolle vorbereitet hat.“

(Tobias Schlechter, Co-Founder & Leitung Externes Traggert, Mitglied des Beirats Telonic)

Standort

↳ **Direkt an der deutsch-französischen Grenze gelegen, vereint Saarbrücken den Charme eines geschichtsträchtigen Ortes mit dem Flair einer modernen Großstadt. Die Fakultät für Wirtschaftswissenschaften befindet sich im grünen Stadtteil Rotenbühl und ist gut mit öffentlichen Verkehrsmitteln zu erreichen.**

Die durchdachte Mischung an Studiengängen, die zahlreichen Kooperationen mit ausländischen Hochschulen sowie Unternehmen und die modernen Serviceleistungen garantieren eine inspirierende Studienatmosphäre.

